

## CONSTRUCCIÓN LICEO LA REFORMA, PROV. DUARTE

ACTUALMENTE ESTE PROYECTO SE ENCUENTRA EN UN 75% DE SU EJECUCIÓN TOTAL. LAS PARTIDAS QUE SE ESTÁN TRABAJANDO RECIENTEMENTE SON: NO HUBO ACTIVIDAD. A LA ESPERA DE PAGO DE CUBICACIÓN POR LOS TRABAJOS PREVIAMENTE EJECUTADOS. A CONTINUACIÓN MOSTRAMOS IMÁGENES ALUSIVAS AL PROCESO CONSTRUCTIVO DEL PROYECTO:





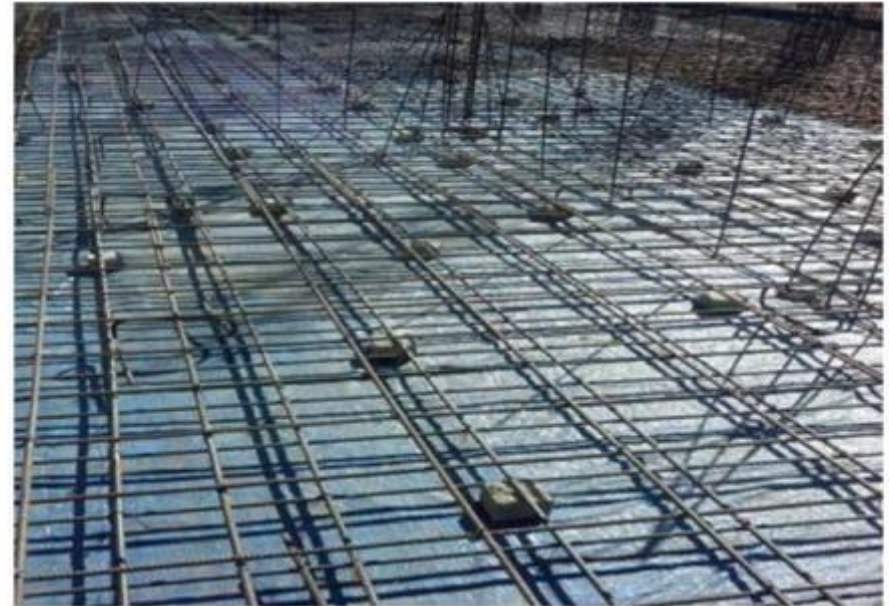
Manos a la Obra







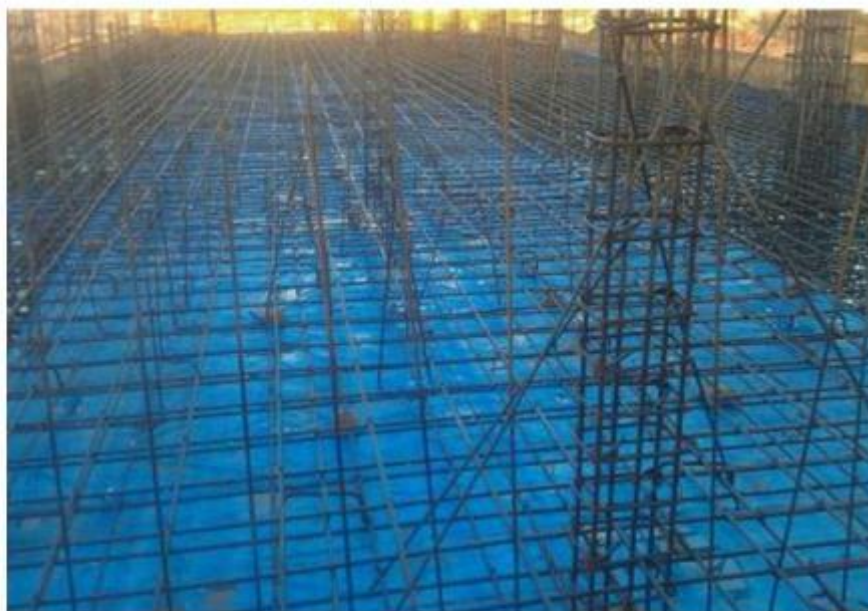










































































Manos a la Obra





Manos a la Obra





















Manos a la Obra





































































Manos a la Obra





