

CONSTRUCCIÓN BÁSICA MANDINGA, PROV. SANTO DOMINGO ESTE

ACTUALMENTE ESTE PROYECTO SE ENCUENTRA EN UN 93% DE SU EJECUCIÓN TOTAL. LAS PARTIDAS QUE SE ESTÁN TRABAJANDO RECIENTEMENTE SON: INSTALACIÓN PUERTA PROTECCIÓN ESCALERA EN 3ER. NIVEL BLOQUE B-2, CONCLUSIÓN MALLA CICLÓNICA DETRÁS DE INICIAL Y CANCHA, TRABAJOS DE CONEXIÓN DE ARRASTRES DE TUBERÍA DE AGUA POTABLE A LOS EDIFICIOS INSTALACIÓN DE ORINALES BLOQUES B-1 Y B-2. INSTALACIÓN MALLA CICLÓNICA DETRÁS DE INICIAL Y CANCHA. SE TRABAJA PLUVIAL DE PLAZA CÍVICA. A CONTINUACIÓN MOSTRAMOS IMÁGENES ALUSIVAS AL PROCESO CONSTRUCTIVO DEL PROYECTO:



















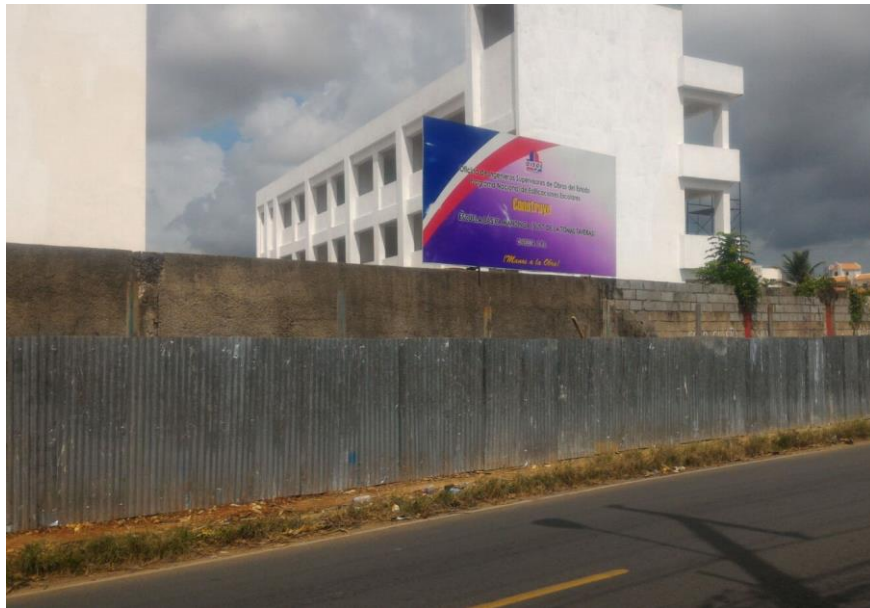






















NOVIEMBRE 2017

BASICA MANDINGA, REGIÓN SANTO DOMINGO.

Manos a la Obra

























Fotos Actuales



Fotos Actuales



Fotos Actuales



Fotos Actuales



NOVIEMBRE 2020

BASICA MANDINGA, REGIÓN SANTO DOMINGO.

Manos a la Obra

