

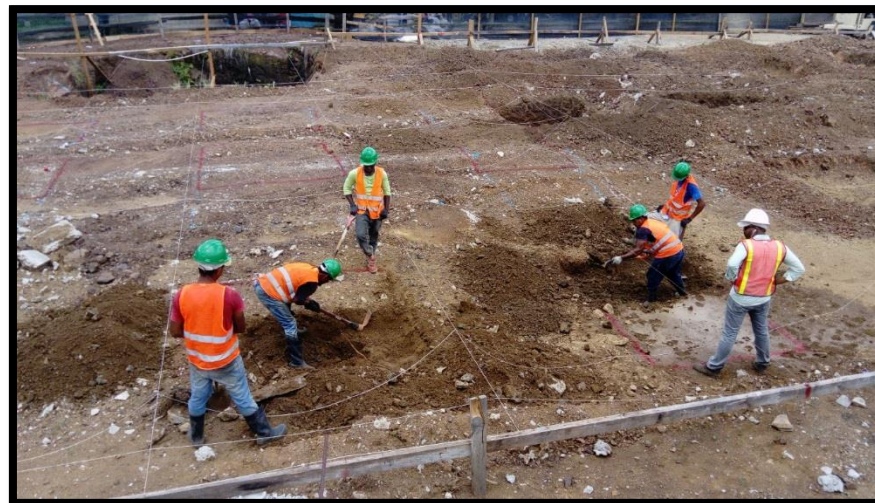


# HOSPITAL MUNICIPAL EN RESTAURACIÓN, PROVINCIA DAJABÓN

CHARRANCHA PARA REPLANTEO MODULOS "A" – "B"



REPLANTEO Y EXCAVACION DE CIMIENTOS DEL MODULO "A" – "B"



EXCAVACION CON TALADRO Y COMPRESOR



EXCAVACION Y CONSTRUCCION DE CEPÓS



## EXCAVACIONES



## HORMIGON DE LIMPIEZA Y COLOCACION PARRILLAS DE ZAPATAS



DEMOLICIONES MUROS SOTANO DEL MODULO "C" – "D"



DEMOLICION DE MUROS EN SOTANO



COLOCACION ACERO EN VIGA Y LOSA DEL ENTREPISO



COLOCACION ACERO EN VIGA Y LOSA DEL ENTREPISO



COLOCACION METALDESK Y MALLA ELECTROSOLDADA



COLOCACION METALDESK Y MALLA ELECTROSOLDADA EN LOSA DE TECHO